

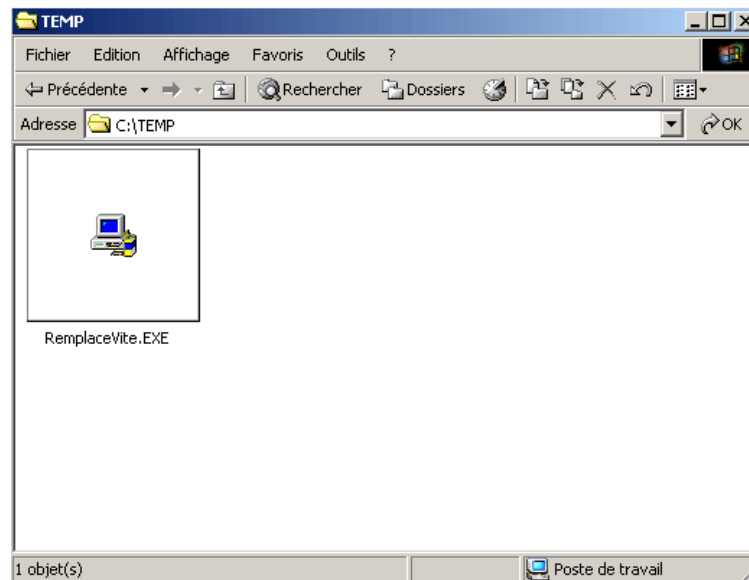
## Description de REMPLACEVITE

Cet utilitaire gratuit vous permet d'effectuer des remplacements de chaînes de caractères multi ligne ou non dans des noms de fichiers ou leur contenu. Vous pouvez l'utiliser pour renommer des extensions de fichiers en masse ; modifier rapidement le code de vos projets de développements Web ou encore faire une recherche de données dans plusieurs dossiers et sous dossier de votre disque dur...

Cette utilitaire peut se révéler très utile lors de la conversion de caractères dans un lot de fichiers d'impression utilisés en impression directe sur imprimante thermique et transfert thermique par exemple.

### INSTALLATION DU LOGICIEL

Après avoir téléchargé le fichier RemplaceVite.zip, décompressez le fichier dans un répertoire temporaire :



Exécutez le fichier RemplaceVite.exe et suivez les instructions d'installations de l'assistant.

Une fois l'installation de RemplaceVite réalisée, lancez le programme en passant par :

Menu Démarrer > Programmes > RemplaceVite – CODEoDIS > RemplaceVite

## Présentation de l'interface de recherche/remplacement sur des noms de fichiers

Onglet de recherche et remplacement sur les noms des fichiers

Onglet de recherche et remplacement dans le contenu des fichiers

1

2

3

Options de recherche

- Inclure les sous dossiers
- Respecter la casse
- Mot complet uniquement

4

5

Type de fichier : \*.txt

6

Chemin du fichier	Ancien nom	Nouveau nom

7

Recherche/Rafraichir

Appliquer le remplacement

Annuler le dernier remplacement

Quitter

Bouton de lancement de la recherche en fonction des différents critères renseignés

Bouton de validation du remplacement

Bouton d'annulation du remplacement

Définition des différentes options de RemplaceVite :

1 - Permet de basculer l'interface entre l'Anglais et le Français

2 - Zone de texte dans laquelle l'utilisateur saisit la chaîne de caractères à rechercher

3 - Zone de texte dans laquelle l'utilisateur saisit la chaîne de caractères qui servira à remplacer celle saisie dans la zone de texte n° 2.

4 - Zone d'options de recherche :

- Inclure les sous dossiers : RemplaceVite prend en compte les sous répertoires situés dans le dossier racine (voir n° 5) de la recherche à effectuer.
- Respecter la casse : tiens compte des Majuscules/minuscules du texte à rechercher
- Mot complet uniquement : tiens compte de la recherche du texte de la zone n°2 seulement si elle est séparée par des caractères d'espacement.

5 - Champ obligatoire, indique le dossier à partir duquel RemplaceVite doit rechercher le texte saisi en zone n°2.

6 - Permet de définir les types de fichiers concernés par la recherche. Pour une recherche sur n'importe quels types sélectionnez \*.\*.

7 - Tableau récapitulatif des fichiers trouvés. Il comporte trois colonnes pouvant être exportées en fichier Excel, Word ou XML à l'aide du clic droit de la souris. Vous pouvez utiliser la loupe pour effectuer une recherche sur les résultats présents dans le tableau.

## Présentation de l'interface de recherche/remplacement dans le contenu des fichiers

Onglet de recherche et remplacement sur les noms des fichiers

Onglet de recherche et remplacement dans le contenu des fichiers

1

2

3

4

5

6

7

8

Options de recherche

- Inclure les sous dossiers
- Respecter la casse
- Mot complet uniquement

CODEDIS

Dossier racine : [5] Type de fichier : \*.txt [6]

Chemin du fichier	Nom du fichier	Nombre d'occurrences trouvées dans le

Recherche/Rafraichir

Appliquer le remplacement

Annuler le dernier remplacement

Quitter

Bouton de lancement de la recherche en fonction des différents critères renseignés

Bouton de validation du remplacement

Bouton d'annulation du remplacement

1 - Permet de basculer l'interface entre l'Anglais et le Français

2 - Zone de saisie de la chaîne de caractères à rechercher dans le contenu des fichiers contenus dans le dossier racine (5) ayant l'extension contenue en (3).

3 - Zone de texte de saisie la chaîne de caractères qui servira à remplacer celle saisie dans la zone de texte n° 2.

4 - Zone d'options de recherche :

- Inclure les sous dossiers : RemplaceVite prend en compte les sous répertoires situés dans le dossier racine (voir n° 5) de la recherche à effectuer.
- Respecter la casse : tiens compte des Majuscules/minuscules du texte à rechercher
- Mot complet uniquement : tiens compte de la recherche du texte de la zone n°2 seulement si elle est séparée par des caractères d'espacement.

5 - Champ obligatoire, indique le dossier à partir du quel RemplaceVite doit rechercher le texte saisi en zone n°2.

6 - Permet de définir les types de fichiers concernés par la recherche. Pour une recherche sur n'importe quels types sélectionnez \*.\*.

7 - Tableau récapitulatif des fichiers trouvés. Il comporte trois colonnes pouvant être exportées en fichier Excel, Word ou XML à l'aide du clic droit de la souris. Vous pouvez utiliser la loupe pour effectuer une recherche sur les résultats présents dans le tableau.

8 - En cochant cette option vous effectuerez une recherche de l'occurrence saisie en (2) seulement sur les fichiers ayant été recherchés sur l'onglet « Dans les noms de fichiers ».

## Notes importantes sur l'utilisation de RemplaceVite v2.0

**RemplaceVite comporte trois boutons de validations :**

- Recherche/rafraîchir
- Appliquer le remplacement
- Annuler le dernier remplacement

**Rechercher/rafraîchir** : lance, une nouvelle recherche en tenant compte de l'onglet actif et des différents paramètres définis par l'utilisateur. **Si un remplacement vient d'être appliqué et que vous cliquez sur rechercher/rafraîchir, vous ne pourrez plus annuler votre remplacement.**

**Appliquer le remplacement** : créer un fichier temporaire de chaque fichier qui va être modifié par le remplacement. Tant que l'on ne relance pas une nouvelle recherche, le remplacement pourra être annulé à l'aide du bouton « Annuler le dernier remplacement ».